


# 수학익힘 3-1



강문봉   
서동엽 김은혜  
이동환 남궁정도  
정은실 박은지  
조진석 신기수  
김정하 이지은  
강동훈 정하정  
강삼정 조현영  
김민정 천대건  
황우식

# 머리말

## 3학년 친구 여러분!

자신 있는 운동이나 노래가 있나요?

있다면 왜 그 운동이나 노래에 자신이 생겼는지 생각해 보세요.

그것을 좋아하고, 잘하기 위해 여러 번 연습했지요?

좋아하는 것만으로는 잘하기 힘들어요.

연습을 해야 해요. 많이 해야 해요.

여러분의 친구인 수학도 마찬가지입니다.

많이 생각하고

많이 연습하면

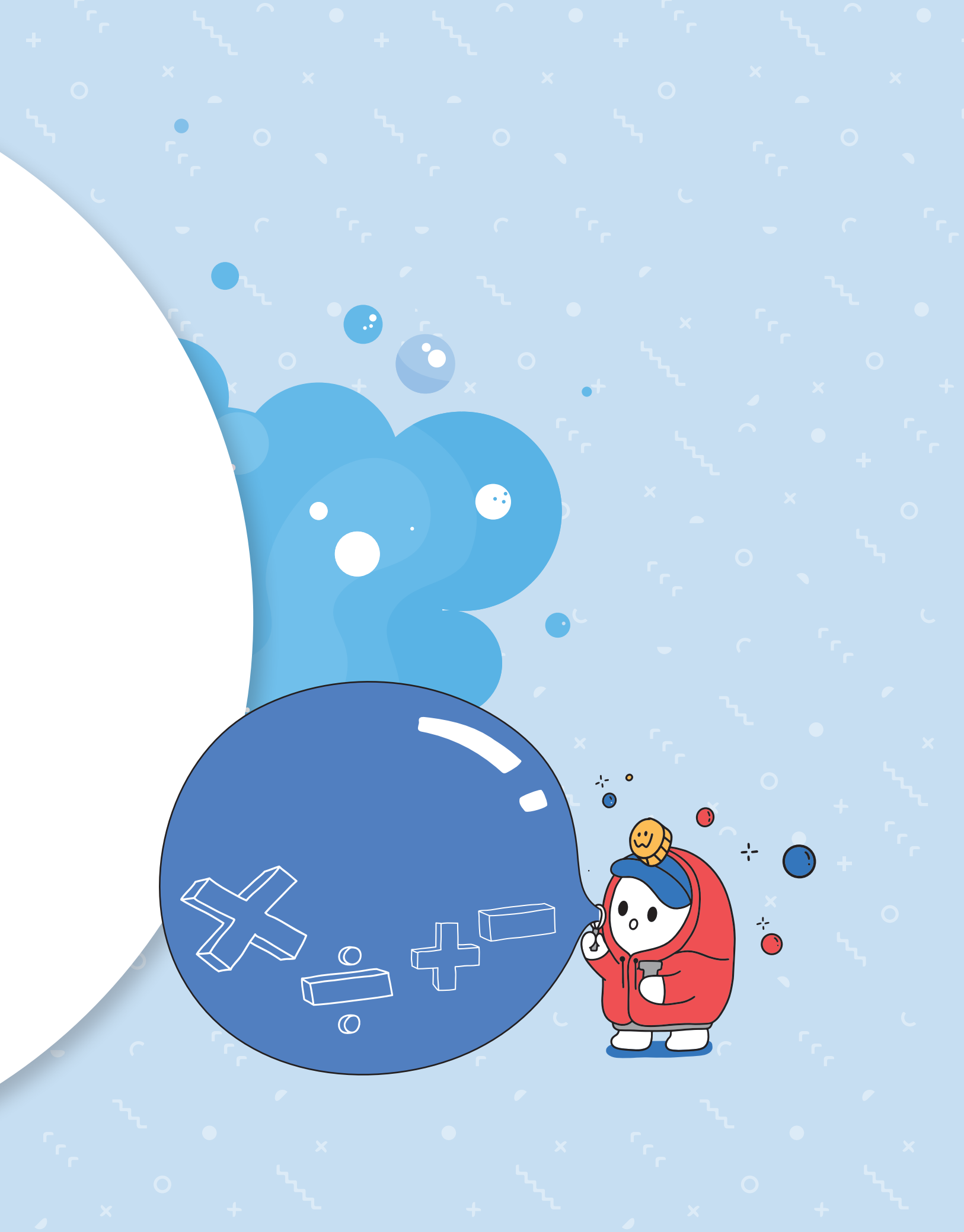
수학에 자신감이 생기고 더 잘할 수 있게 됩니다.

교과서에서 배운 여러 가지 내용을

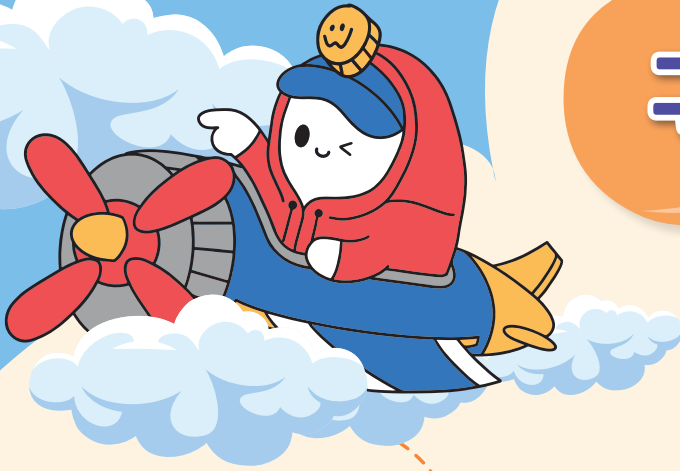
『수학익힘』으로 연습하여

여러분 모두 수학과 좋은 친구가 되기를 바랍니다.

(수학과 친구가 되기를 바라는) 지은이 일동



# 구성과 특징



배운 내용을 확인해요

## 1 덧셈과 뺄셈

+

-



8 수학여행 3-1

스스로 확인해 봅시다

1 수 모형을 보고 계산해 보세요.



$$15 + 6 = \square$$

$$32 - 7 = \square$$

2 계산해 보세요.

$$\begin{array}{r} 56 \\ + 39 \\ \hline \end{array}$$

$$\begin{array}{r} 84 \\ + 29 \\ \hline \end{array}$$

$$\begin{array}{r} 80 \\ - 34 \\ \hline \end{array}$$

$$\begin{array}{r} 41 \\ - 13 \\ \hline \end{array}$$

3 지만이는 노란색 구슬 34개, 초록색 구슬 8개를 가지고 있습니다.

• 지만이가 가지고 있는 구슬은 모두 몇 개인지 구해

• 지만이는 구슬 25개를 동생에게 주었습니다. 남은 구슬은 몇 개

구해

)개

과 뺄셈



9

이전에 배운 내용에 대한 문제를 풀어 보고 공부할 준비가 되어 있는지 확인할 수 있어요.

QR 코드를 통해 정답을 빠르게 확인해요.

## 공부한 내용을 확인해요

### 세 자리 수의 덧셈을 해 봅시다(1)

•  $516 + 232$ 의 계산

$$\begin{array}{r} 516 \\ + 232 \\ \hline \end{array} \Rightarrow \begin{array}{r} 516 \\ + 232 \\ \hline \end{array} \Rightarrow \begin{array}{r} 516 \\ + 232 \\ \hline 748 \end{array}$$

동등 자리 수끼리 10씩

1 수 모형을 보고 계산해 보세요.



$$354 + 235 = \square$$

2 계산해 보세요.

$$\begin{array}{r} 436 \\ + 241 \\ \hline \end{array} \quad \begin{array}{r} 721 \\ + 265 \\ \hline \end{array} \quad 145 + 431$$

3 빈칸에 두 수의 합을 써넣으세요.



10 수학익힘 3-1

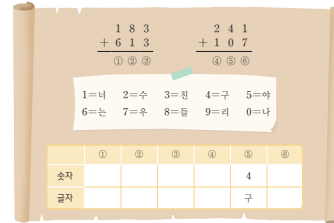
4 재원아네 학교 3학년 남학생 165명과 여학생 214명이 시청각실에 모여 인형극을 보았습니다. 인형극을 본 3학년 학생은 모두 몇 명인지 식을 쓰고 답을 구해 보세요.

식  $\square + \square = \square$  명

5  $\square$  안에 알맞은 수를 써넣으세요.

$$\begin{array}{r} 3\square2 \\ + \square7\square \\ \hline 578 \end{array}$$

6 덧셈을 계산하고, ①~⑥에 알맞은 숫자와 글자를 빈칸에 써넣으세요.



• 교재와 답을 비교하여 127

1. 덧셈과 뺄셈 11

공부한 내용을 간단하게 정리하고, 문제를 풀어 보면서 스스로 점검할 수 있어요.

## 정답과 풀이를 확인해요

### 정답과 풀이

#### 1 덧셈과 뺄셈

★ 스스로 확인해 보세요! 9월

- 21 / 25
- 95 / 113 / 46 / 28
- 42 / 17

1 일 모형 10개를 일 모형 1개로 바꿀 수 있으므로  $15 + 6 = 21$ 입니다.  
일 모형 1개를 일 모형 10개로 바꿀 수 있으므로  $32 - 7 = 25$ 입니다.

$$\begin{array}{r} 56 \\ + 39 \\ \hline 95 \end{array} \quad \begin{array}{r} 84 \\ + 29 \\ \hline 113 \end{array} \quad \begin{array}{r} 46 \\ - 4 \\ \hline 42 \end{array} \quad \begin{array}{r} 28 \\ - 11 \\ \hline 17 \end{array}$$

3  $34 + 8 = 42$   
 $42 - 12 = 30$

#### 세 자리 수의 덧셈을 해 봅시다(1) 10-11월

- 589
- 677 / 986 / 576
- 935 / 568
- $165 + 214 = 379$  / 379
- 3 ② 2  
① 7 ③ 8
- 1996년부터 7, 9, 6, 3, 8  
/ 우, 리, 는, 천, 을

94 수학익힘 3-1

1 백 모형 5개, 십 모형 8개, 일 모형 9개이므로  $354 + 235 = 589$ 입니다.

$$\begin{array}{r} 436 \\ + 241 \\ \hline 677 \end{array} \quad \begin{array}{r} 721 \\ + 265 \\ \hline 986 \end{array}$$

$$145 + 431 = 576$$

$$614 + 321 = 935$$

$$325 + 243 = 568$$

4 (인형극을 본 3학년 학생 수)  
 $= (3학년 남학생 수) + (3학년 여학생 수)$   
 $= 165 + 214 = 379$ (명)

$$\begin{array}{r} 3 \text{ ② } 2 \\ + 10 \text{ ① } 7 \text{ ③ } 8 \\ \hline 13 \end{array}$$

21 + ③ = 84이므로 ③ = 8 - 2 = 6,  
③ + 7 = 74이므로 ③ = 7 - 7 = 0,  
3 + ① = 59이므로 ① = 5 - 3 = 2입니다.

$$\begin{array}{r} 183 \\ + 613 \\ \hline 796 \end{array} \quad \begin{array}{r} 241 \\ + 107 \\ \hline 348 \end{array}$$

7, 9, 6, 3, 4, 8에 해당하는 글자를 찾으십시오.  
'우, 리, 는, 천, 구, 을'입니다.

#### 아림아네 덧셈을 해 봅시다 12-13월

- 100 / 500 / 700 / 900
- 900 / 700
- ③, ⑤, ⑥
- 300
- 790
- 100 + 700 = 800, 800 + 100 = 900  
/ ④ ⑤ ⑥ 130 + 740 = 870, 870 + 100 = 970

1 128은 아림아네 1000 / 200을 읽니다.  
506은 아림아네 5000 / 600을 읽니다.

674는 아림아네 600을 700을 읽니다.  
882는 아림아네 800을 900을 읽니다.

$$274 + 512 = 300 + 600 = 900$$

$$274 + 512 = 200 + 500 = 700$$

$$461 + 128 = 500 + 200 = 700$$

$$461 + 128 = 400 + 100 = 500$$

3 ① 261을 260으로, 519를 520으로 아림아네 계산하면 790을 읽니다.  
② 313을 310으로, 438을 440으로 아림아네 계산하면 750을 읽니다.

③ 108을 110으로, 617을 620으로 아림아네 계산하면 730을 읽니다.  
따라서 몇백몇십몇을 아림아네 계산한 결과가 큰 순서대로 기호를 쓰면 ①, ②, ③입니다.

4 3학년 171명을 200명으로, 4학년 119명을 100명으로 아림아네 계산하면 300명을 읽니다.

5 가장 큰 수는 581이고, 가장 작은 수는 212입니다.  
581을 580으로, 212를 210으로 아림아네 계산하면 790을 읽니다.

6 ① 128을 100으로, 736을 700으로 아림아네 계산하면 800을 읽니다.  
② 481 / 1284 / 749  
③ ( ) ( ) ( ) ( ) ( ) ( )

#### 세 자리 수의 덧셈을 해 봅시다(2) 14-15월

- 355
- 481 / 1284 / 749
- ( ) ( ) ( ) ( ) ( ) ( )

$$467 + 215 = 682 / 682$$

$$5580$$

6 ① 상자 안에 파란색 물품 427개, 빨간색 물품 356개가 있습니다. 상자 안에 있는 물품은 모두 몇 개인지 구해 보세요.  
/ 783개

1 백 모형 3개, 십 모형 4개, 일 모형 15개입니다.  
일 모형 10개는 십 모형 1개로 바꿀 수 있으므로  $138 + 217 = 355$ 입니다.

$$\begin{array}{r} 334 \\ + 147 \\ \hline 481 \end{array} \quad \begin{array}{r} 461 \\ + 823 \\ \hline 1284 \end{array}$$

$$465 + 284 = 749$$

$$345 + 508 = 853$$

$$173 + 684 = 857$$

$$465 + 362 = 827$$

4 (자녀와 아린 중에 수확한 딸기 상자 수)  
 $= (자녀에게 수확한 딸기 상자 수)$   
 $+ (아린에게 수확한 딸기 상자 수)$   
 $= 467 + 215 = 682$ (상자)

5  $219 + 362 = 581$   
 $581 > 581$ 이므로 581보다 작아야 합니다.  
□ 안에 들어갈 수 있는 수 중에서 가장 큰 세 자리는 580입니다.

$$427 + 356 = 783$$

#### 세 자리 수의 덧셈을 해 봅시다(3) 16-17월

- 632
- 827 / 1442 / 950
- 821

정답과 풀이 95

스스로 정답을 맞추어 보고, 자세한 풀이로 확인할 수 있어요.

# 차례



1

덧셈과 뺄셈

8쪽



2

평면도형

24쪽

3

나눗셈

38쪽



4

곱셈

48쪽

5

길이와 시간

60쪽

6

분수와 소수

74쪽



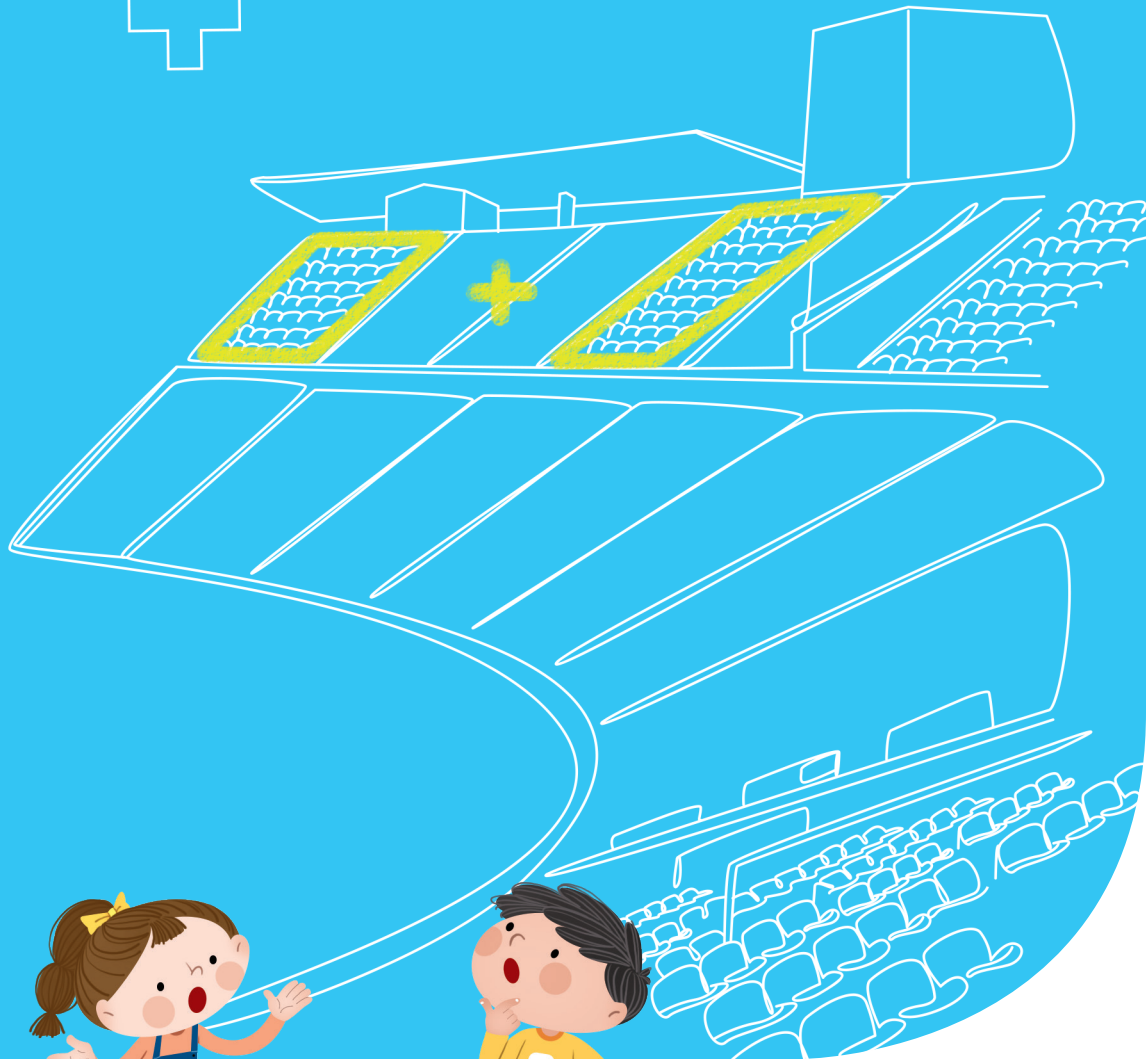
정답과 풀이

93쪽

# 1

)

## 덧셈과 뺄셈







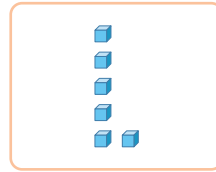
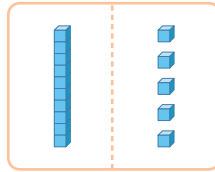
# 스스로 확인해 봅시다

『수학』 10쪽

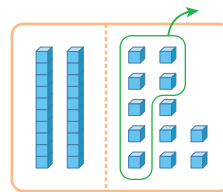
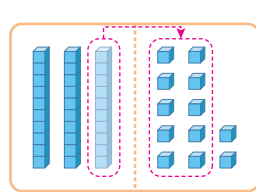
1

덧셈과  
뺄셈

## 1 수 모형을 보고 계산해 보세요.



$$15 + 6 = \square$$



$$32 - 7 = \square$$

## 2 계산해 보세요.

$$\begin{array}{r} 56 \\ + 39 \\ \hline \end{array}$$

$$\begin{array}{r} 84 \\ + 29 \\ \hline \end{array}$$

$$\begin{array}{r} 80 \\ - 34 \\ \hline \end{array}$$

$$\begin{array}{r} 41 \\ - 13 \\ \hline \end{array}$$

## 3 지안이는 노란색 구슬 34개, 초록색 구슬 8개를 가지고 있습니다. 물음에 답해 보세요.

- 지안이가 가지고 있는 구슬은 모두 몇 개인지 구해 보세요.

( )개

- 지안이는 구슬 25개를 동생에게 주었습니다. 남은 구슬은 몇 개인지 구해 보세요.

( )개



# 세 자리 수의 덧셈을 해 봅시다(1)

- $516 + 232$ 의 계산

$$\begin{array}{r}
 516 \\
 + 232 \\
 \hline
 \end{array}
 \Rightarrow
 \begin{array}{r}
 516 \\
 + 232 \\
 \hline
 48
 \end{array}
 \Rightarrow
 \begin{array}{r}
 516 \\
 + 232 \\
 \hline
 748
 \end{array}$$

같은 자리  
수끼리 더해.



- 1 수 모형을 보고 계산해 보세요.

백 모형	십 모형	일 모형

→  $354 + 235 = \boxed{\phantom{000}}$

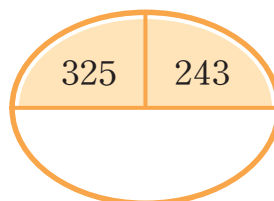
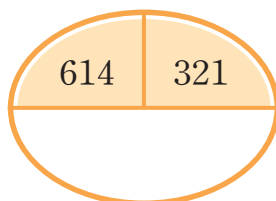
- 2 계산해 보세요.

$$\begin{array}{r}
 436 \\
 + 241 \\
 \hline
 \end{array}$$

$$\begin{array}{r}
 721 \\
 + 265 \\
 \hline
 \end{array}$$

$$145 + 431$$

- 3 빈칸에 두 수의 합을 써넣으세요.



- 4 채원이네 학교 3학년 남학생 165명과 여학생 214명이 시청각실에 모여 인형극을 보았습니다. 인형극을 본 3학년 학생은 모두 몇 명인지 식을 쓰고, 답을 구해 보세요.

식 \_\_\_\_\_ 답 \_\_\_\_\_ 명

문제해결 추론

- 5 □ 안에 알맞은 수를 써넣으세요.

$$\begin{array}{r} 3 \square 2 \\ + \square 7 \square \\ \hline 5 \quad 7 \quad 8 \end{array}$$

연결 정보처리

- 6 덧셈을 계산하고, ①~⑥에 알맞은 숫자와 글자를 빈칸에 써넣으세요.

$$\begin{array}{r} 1 \ 8 \ 3 \\ + 6 \ 1 \ 3 \\ \hline \end{array}$$

① ② ③

$$\begin{array}{r} 2 \ 4 \ 1 \\ + 1 \ 0 \ 7 \\ \hline \end{array}$$

④ ⑤ ⑥

1=너    2=수    3=친    4=구    5=야  
6=는    7=우    8=들    9=리    0=나

	①	②	③	④	⑤	⑥
숫자					4	
글자					구	

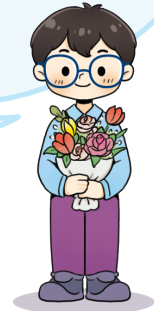


# 어림하여 덧셈을 해 봅시다

## • 어림하여 더하기

$$418 + 272 \begin{cases} \text{몇백쯤} \rightarrow \text{예 } 400 + 300 \\ \text{몇백몇십쯤} \rightarrow \text{예 } 420 + 270 \end{cases}$$

몇백쯤 또는  
몇백몇십쯤으로 어림하여  
계산할 수 있어.



### 1 다음 수를 몇백쯤으로 어림해 보세요.

128은 어림하면  쯤 됩니다. 506은 어림하면  쯤 됩니다.

674는 어림하면  쯤 됩니다. 882는 어림하면  쯤 됩니다.

### 2 몇백쯤으로 어림하여 계산해 보세요.

$$274 + 513$$

$$461 + 128$$

### 3 몇백몇십쯤으로 어림하여 계산한 결과가 큰 순서대로 기호를 써 보세요.

$$\text{㉠ } 261 + 519 \quad \text{㉡ } 313 + 438 \quad \text{㉢ } 108 + 617$$

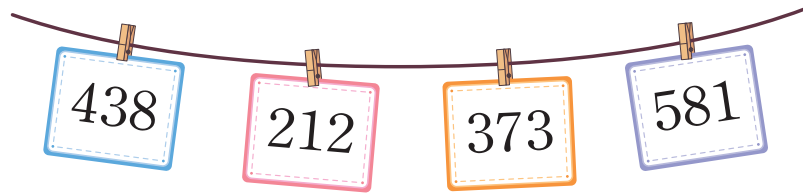
( , , )

- 4 도윤이네 학교 3학년 학생 171명, 4학년 학생 119명이 체험 학습을 갔습니다. 체험 학습을 간 3학년 학생과 4학년 학생은 모두 몇백 명쯤 되는지 구해 보세요.

( )명쯤

문제해결 추론

- 5 다음 수 중에서 가장 큰 수와 가장 작은 수의 합을 몇백몇십쯤으로 어림하여 계산해 보세요.



( )쯤

문제해결 의사소통

- 6  $132 + 736$ 을 두 가지 방법으로 어림하여 계산해 보세요.

방법 1

몇백쯤으로 어림하여 계산하기

방법 2

몇백몇십쯤으로 어림하여 계산하기



# 세 자리 수의 덧셈을 해 봅시다(2)

•  $247 + 136$ 의 계산

			1
	2	4	7
+	1	3	6
	3	8	3

•  $482 + 397$ 의 계산

			1
	4	8	2
+	3	9	7
	8	7	9

받아올림한 수도  
함께 더해.



1 수 모형을 보고 계산해 보세요.



$$138 + 217 = \boxed{\phantom{000}}$$

2 계산해 보세요.

$$\begin{array}{r} 334 \\ + 147 \\ \hline \end{array}$$

$$\begin{array}{r} 461 \\ + 823 \\ \hline \end{array}$$

$$465 + 284$$

3 계산 결과가 가장 큰 것에 ○표 하세요.

$$345 + 508$$

( )

$$173 + 684$$

( )

$$465 + 362$$

( )

- 4 소울이네 농장에서 딸기를 지난주에는 467상자, 이번 주에는 215상자 수확했습니다. 소울이네 농장에서 지난주와 이번 주에 수확한 딸기는 모두 몇 상자인지 식을 쓰고, 답을 구해 보세요.

식 \_\_\_\_\_ 답 \_\_\_\_\_ 상자

문제해결 (추론)

- 5 ☐ 안에 들어갈 수 있는 가장 큰 세 자리 수를 구해 보세요.

$$219 + 362 > \boxed{\phantom{000}}$$

( )

문제해결 (의사소통)

- 6  $427 + 356$ 을 풀 수 있는 문제를 만들고 계산해 보세요.

문제 \_\_\_\_\_

\_\_\_\_\_

답 \_\_\_\_\_



# 세 자리 수의 덧셈을 해 봅시다(3)

•  $436 + 295$ 의 계산

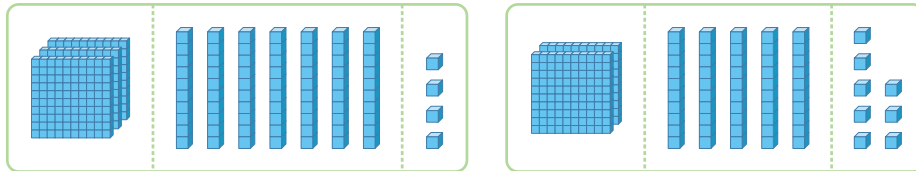
$$\begin{array}{r} \textcolor{red}{1} \textcolor{red}{1} \\ 4 \textcolor{blue}{3} \textcolor{pink}{6} \\ + 2 \textcolor{blue}{9} \textcolor{pink}{5} \\ \hline 7 \textcolor{blue}{3} \textcolor{pink}{1} \end{array}$$

•  $679 + 382$ 의 계산

$$\begin{array}{r} \textcolor{red}{1} \textcolor{red}{1} \\ 6 \textcolor{blue}{7} \textcolor{pink}{9} \\ + 3 \textcolor{blue}{8} \textcolor{pink}{2} \\ \hline 1 \textcolor{blue}{0} \textcolor{pink}{6} \textcolor{pink}{1} \end{array}$$



**1** 수 모형을 보고 계산해 보세요.



$$374 + 258 = \boxed{\phantom{000}}$$

**2** 계산해 보세요.

$$\begin{array}{r} 4 \textcolor{blue}{7} \textcolor{pink}{9} \\ + 3 \textcolor{blue}{4} \textcolor{pink}{8} \\ \hline \end{array}$$

$$\begin{array}{r} 6 \textcolor{blue}{1} \textcolor{pink}{7} \\ + 8 \textcolor{blue}{2} \textcolor{pink}{5} \\ \hline \end{array}$$

$$592 + 358$$





# 세 자리 수의 뺄셈을 해 봅시다(1)

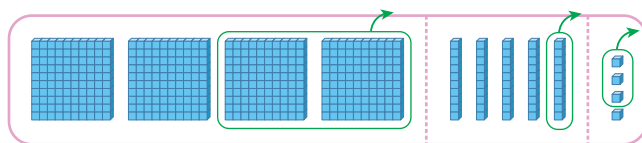
- 346 - 135의 계산

$$\begin{array}{r}
 346 \\
 - 135 \\
 \hline
 \end{array}
 \Rightarrow
 \begin{array}{r}
 346 \\
 - 135 \\
 \hline
 111
 \end{array}
 \Rightarrow
 \begin{array}{r}
 346 \\
 - 135 \\
 \hline
 211
 \end{array}$$

같은 자리  
수끼리 빼.



- 수 모형을 보고 계산해 보세요.



$$454 - 213 = \boxed{\phantom{000}}$$

- 계산해 보세요.

$$\begin{array}{r}
 729 \\
 - 516 \\
 \hline
 \end{array}$$

$$\begin{array}{r}
 948 \\
 - 132 \\
 \hline
 \end{array}$$

$$684 - 532$$

- 가장 큰 수와 가장 작은 수의 차를 구해 보세요.

242

736

629

756

( )

4 계산 결과를 찾아 이어 보세요.

958 - 435	•	•	523
624 - 311	•	•	415
647 - 232	•	•	313

문제해결 (추론)

5 어떤 수에 342를 더했더니 768이 되었습니다. 어떤 수를 구해 보세요.

( )

문제해결 (정보처리)

6 몇백쯤으로 어림하여 계산한 차가 300쯤 되는 두 수를 찾아 ○표 하고, 그 두 수의 차를 구해 보세요.

163
479
627

( )


☐
☐

# 세 자리 수의 뺄셈을 해 봅시다(2)

• 543 - 229의 계산

$$\begin{array}{r} 543 \\ - 229 \\ \hline 314 \end{array}$$

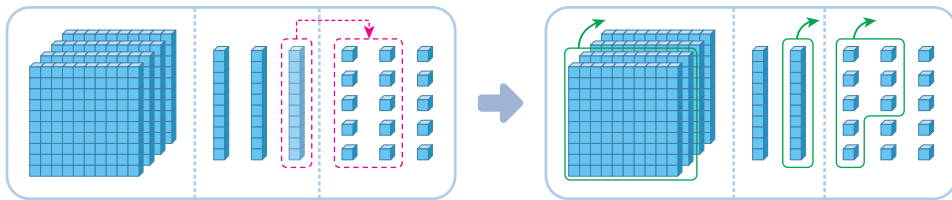
• 628 - 371의 계산

$$\begin{array}{r} 628 \\ - 371 \\ \hline 257 \end{array}$$

뺄 수 없으면  
바로 윗자리에서  
받아내림하여 계산해.



1 수 모형을 보고 계산해 보세요.



$$435 - 218 = \boxed{\phantom{000}}$$

2 계산해 보세요.

$$\begin{array}{r} 243 \\ - 125 \\ \hline \end{array}$$

$$\begin{array}{r} 549 \\ - 281 \\ \hline \end{array}$$

$$685 - 336$$

3 계산 결과가 가장 작은 것에 ○표 하세요.

$$\begin{array}{r} 762 - 437 \\ ( \quad ) \end{array}$$

$$\begin{array}{r} 526 - 174 \\ ( \quad ) \end{array}$$

$$\begin{array}{r} 908 - 686 \\ ( \quad ) \end{array}$$